

# HAUS DER WIRTSCHAFT

BASEL-LANDSCHAFT

## DIE WICHTIGSTEN INFORMATIONEN IM ÜBERBLICK

### Kontakt

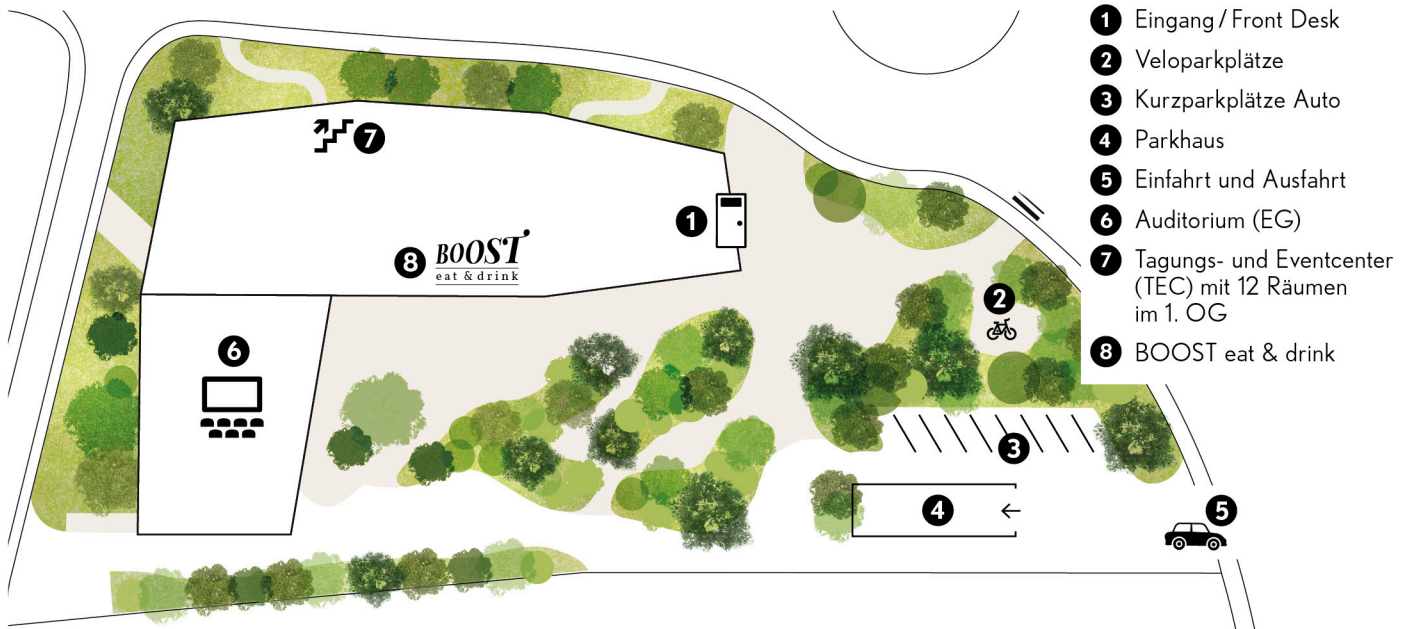
Öffnungszeiten Front Desk  
Haus der Wirtschaft (HDW)  
Mo-Fr, 7-19 Uhr. +41 (0)61 927 64 64.  
E-Mail: [frontdesk@hdw.ch](mailto:frontdesk@hdw.ch)

### Essen & Trinken

Es stehen Ihnen verschiedene  
Möglichkeiten zur Verfügung:  
BOOST eat & drink, Catering,  
Off-the-record-Bar.

### Zahlungsmittel

Bar (CHF, EUR), EC-Direct,  
Postcard, Mastercard, Visa,  
Apple Pay, Twint



### Anfahrt und Parkmöglichkeiten

Sie erreichen das Haus der Wirtschaft einfach und rasch sowohl mit öffentlichen Verkehrsmitteln als auch mit Auto, Motorrad und Velo.  
Es stehen genügend Parkplätze (Parkhaus, Kurzparkplätze) zur Verfügung.

### Öffentliche Verkehrsmittel

Folgende Haltestellen sind in unmittelbarer Nähe des HDW:

**S1 / S3 / 80 / 82 / 83** Bahnhof SBB, Pratteln (350 Meter): 5 Minuten Gehweg.

**80 / 83** Pratteln Grüssen (300 Meter): 5 Minuten Gehweg.

**14 / 82** Bahnhofstrasse (600 Meter): 10 Minuten Gehweg.

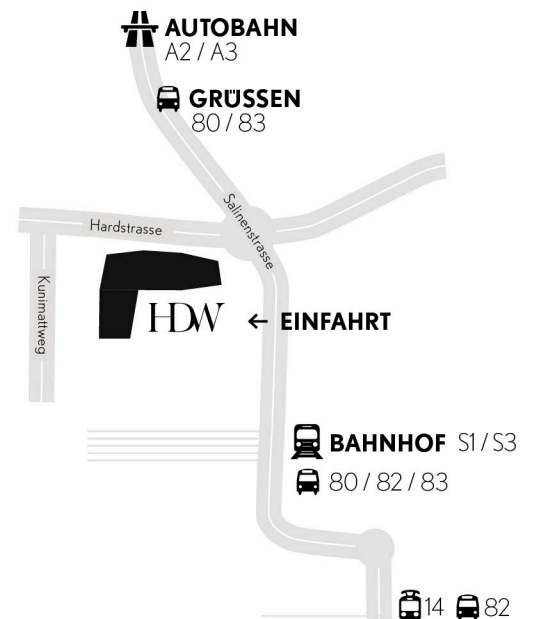
Planen Sie Ihre Anfahrt mit [sbb.ch](http://sbb.ch),

### Auto, Motorrad

Bitte beachten Sie bei der Anfahrt mit einem Navigationsgerät:  
Die Zufahrt zum Parkhaus des HDW erfolgt über die Salinenstrasse (Höhe Salinenstrasse 45C).

Die Zufahrt über den Kunimattweg ist ausschliesslich für Lieferanten.

Von der Autobahn A2/A3: Nehmen Sie die Ausfahrt «Pratteln». Fahren Sie auf der Salinenstrasse geradeaus in Richtung Pratteln. Die Einfahrt zum Haus der Wirtschaft und zum Parkhaus befindet sich rund 100 Meter nach dem Kunimatt-Kreisel, auf der rechten Seite.



# HDW

SERVICES. BUSINESS. INNOVATION.

Hardstrasse 1, CH-4133 Pratteln | [hdw.ch](http://hdw.ch) | [facebook.com/hdwbl](https://facebook.com/hdwbl)

Das Tagungs- und Eventcenter (TEC) im Haus der Wirtschaft in Pratteln setzt auf 2000m<sup>2</sup> neue Massstäbe für Ihre individuellen Meetingansprüche. Wenige Bahn- oder Autobahnkilometer vor der Stadt Basel stehen 12 modernste Veranstaltungsräume und ein einzigartiges Auditorium zur Verfügung. Beeindrucken Sie Ihre Partner und Kunden mit einem Treffen in der attraktivsten Tagungs- und Eventlocation der Nordwestschweiz, tauchen Sie ein in eine frische Baselbieter Umgebung und erobern Sie von hier aus die Business-Welten. Wir freuen uns, Sie willkommen zu heissen und für Sie den perfekten Tag nach Ihren Bedürfnissen zu ermöglichen.

## Auditorium

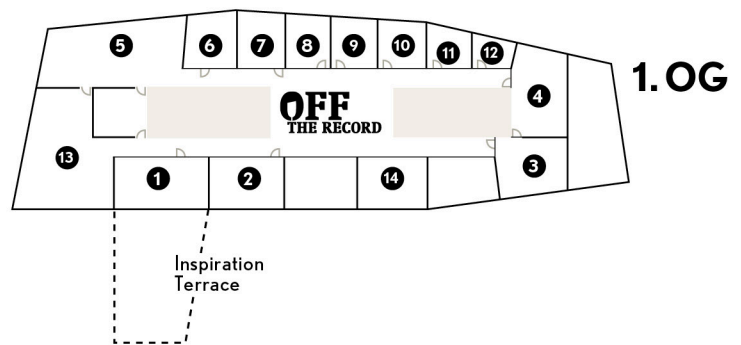
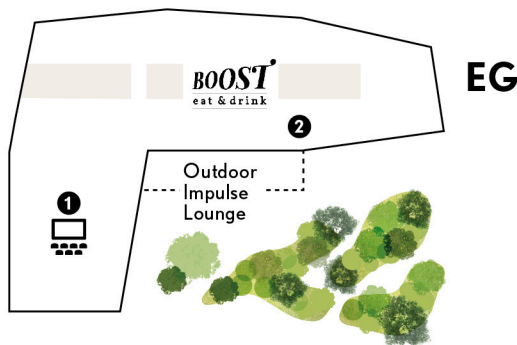
Ein Auditorium für bis zu 300 Personen, ein 11 Meter breiter LED-Screen, ein Regieraum mit allen technischen Feinheiten in Akustik und Beleuchtung – das Herzstück im Haus der Wirtschaft sucht seinesgleichen in der Region Nordwestschweiz. Hier können Sie den ganz grossen Auftritt in Szene setzen, sei es mit einem Kundenanlass, einer Konferenz, einer Tagung, aber auch mit kulturellen oder privaten Anlässen. Die Möglichkeiten sind nahezu unbeschränkt. Support in den Bereichen Technik, Kommunikation und Gastronomie können wir Ihnen aus einer Hand anbieten.

## Meetings & Rooms

12 verschiedene Raumoptionen mit Tageslicht stehen Ihnen im 1. Obergeschoss im Haus der Wirtschaft offen. Im «Small Conference» können Sie Konferenzen für 100 Personen inszenieren, in den einzigartigen Themenräumen «Panama», «Casablanca», «Amazonas», «Malawi», «Camargue», «Mumbai», «Malibu» lässt sich mit innovativen Ideen die Welt erobern. Oder soll es der klassische «Boardroom» für die Sitzung des Verwaltungsrates oder der Geschäftsleitung sein? In der «Baselland Business Factory» oder in den beiden Kreativräumen inspiriert die attraktive Umgebung zu einzigartigen Plänen. Im Aussenbereich stehen die Inspiration Terrace und die Outdoor Impulse Lounge bereit. Sie haben die vielfältige Auswahl – wir beraten Sie gerne individuell.

## Essen & Trinken

BOOST eat & drink heisst das Restaurant im HDW. Es bietet eine breite Palette an Menüs, Snacks und Take-Away-Angeboten, die den Anforderungen an eine gesunde, frische und regional verankerte Küche gerecht werden. Die Umgebung im offenen Parterre mit ihrer Bepflanzung, Möblierung und Optik schafft ein einmaliges Ambiente. Im Obergeschoss steht die Off-the-record-Bar für Events und Meetings zur Verfügung. Die Gastronomie im HDW bietet attraktive Catering-Optionen.



## EG



| Veranstaltungsplattform | Living Room | Grösse m <sup>2</sup> | Theater | Seminar/<br>Versammlung | Bankett | U-Form | Cocktail |
|-------------------------|-------------|-----------------------|---------|-------------------------|---------|--------|----------|
| 1 Auditorium            | -           | 430                   | 300     | 117                     | 208     | 80     | 300      |
| 2 Foyer                 | -           | 490                   | -       | -                       | 96      | -      | 300      |

## 1. OG



| Veranstaltungsraum           | Living Room | Grösse m <sup>2</sup> | Theater | Seminar | Bankett | U-Form | Block |
|------------------------------|-------------|-----------------------|---------|---------|---------|--------|-------|
| 1 Baselland Business Factory | 8           | 49                    | -       | -       | -       | -      | -     |
| 2 Boardroom                  | -           | 48                    | -       | -       | -       | -      | 16    |
| 3 Creative Room 1            | 16          | 49                    | 41      | 15      | -       | 16     | 18    |
| 4 Creative Room 2            | 21          | 62                    | 50      | 17      | -       | 20     | 22    |
| 5 Small Conference           | -           | 112                   | 100     | 31      | 50      | 32     | 32    |
| 6 Panama                     | 6           | 35                    | 27      | 11      | 16      | 10     | 12    |
| 7 Casablanca                 | 6           | 34                    | 28      | 9       | 16      | 10     | 12    |
| 8 Amazonas                   | 6           | 30                    | 24      | 9       | 16      | -      | 10    |
| 9 Malawi                     | 6           | 29                    | 24      | 8       | 8       | -      | 10    |
| 10 Camargue                  | 6           | 28                    | 20      | 7       | 8       | -      | 8     |
| 11 Mumbai                    | 5           | 22                    | 20      | 5       | 8       | -      | 8     |
| 12 Malibu                    | 4           | 15                    | 10      | 4       | 8       | -      | 4     |



| Open Spaces   | Grösse m <sup>2</sup> |     |
|---------------|-----------------------|-----|
| 13 Open Space | -                     | 127 |
| 14 Lounge     | -                     | 48  |