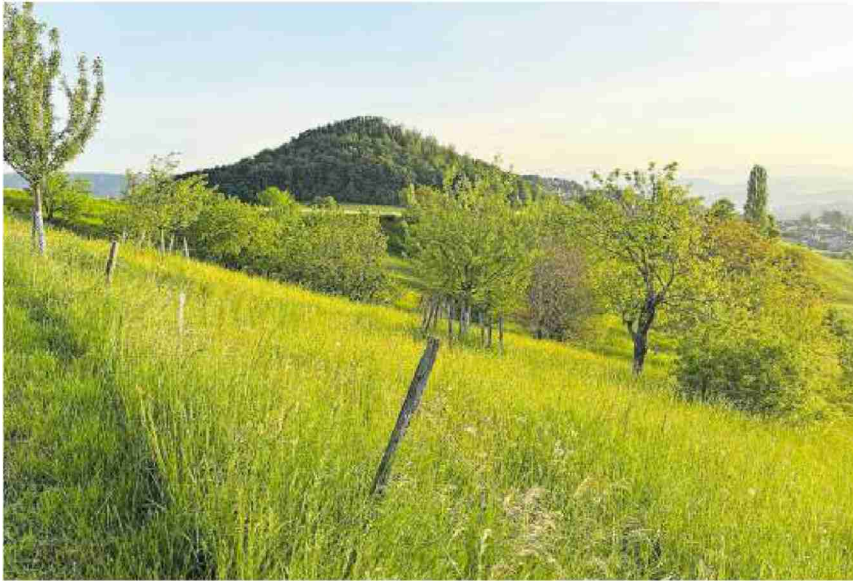




Kaltstart in die Wiesentouren 2024

Wanderungen Angebot für Natur- und Wanderbegeisterte geht in die vierte Saison



Individuelle oder geführte Touren sind möglich.

Foto: Thomas Moor

Trotz Kälteeinbruch und Schneefall sind die beiden Baselbieter Wiesentouren «Arboldswil-Titterten» und «Dittingen-Laufen» ab sofort wieder geöffnet. Natur- und Wanderbegeisterte können die beiden Touren individuell oder auf geführten Wanderungen mit der Biologin Susanne Kaufmann erleben. Weiterhin ist es auch möglich, die «Knabber-Kiste» mit regionalen Produkten online vorzubestellen. Die Trägerschaft Pro Natura Baselland, Baselland Tourismus und der Bauernverband beider Basel freuen sich, in die vierte Wiesentouren-Saison zu starten.

Wanderungen: individuell, geführt oder für Schulklassen

Die beiden Baselbieter Wiesentouren «Arboldswil-Titterten» und «Dittingen-Laufen» sind ab sofort wieder erlebbar. Die signalisierten Touren führen die Gäste zu vielen besonders artenreichen Wiesen. Unterwegs warten verschiede-

ne Posten mit QR-Codes, die per Mobiltelefon zu einem reichen Fundus an Wissen rund um die Entstehung und den ökologischen Wert von Wiesen führen.

Die Trägerschaft bietet für Interessierte auch in diesem Jahr geführte Wanderungen an. Biologin Susanne Kaufmann nimmt die Teilnehmenden mit auf die Wiesentour in Arboldswil-Titterten und lässt sie an ihrem grossen Wissen zu den Lebensgemeinschaften in Wiesen teilhaben.

- Wiesentour Arboldswil-Titterten: Donnerstag, 16. Mai, ab 10.15 Uhr (Anmeldung erforderlich).

- Wiesentour Arboldswil-Titterten: individuelle Führungen ab zehn Personen vom 13. Mai bis 30. Juni (auf Anfrage).

Zudem gibt es von Anfang Mai bis Ende Juni Exkursionen für Schulklassen zu einigen der artenreichsten und schönsten Wiesen der Region. Spielerisch entdecken die Schülerinnen und

Schüler, was eine artenreiche Wiese ausmacht, welches die wichtigsten Wiesenblumen sind und welche Tiere sich in und um die Wiese aufhalten.

«Knabber-Kiste» online buchbar

Wiederum können Wandernde für einen Genuss-Stopp auf der Strecke Arboldswil-Titterten die «Knabber-Kiste» mit regionalen Produkten online vorbestellen. Die «Knabber-Kiste» steht in der Mitte der Strecke beim Heuschüüre Bäase-Beizli beim Hof Kastelen bereit, wo es auch noch weitere Verpflegungsmöglichkeiten gibt. Die Baselbieter Wiesentouren werden vom Swisslos-Fonds Baselland und der Stiftung Sur-la-Croix unterstützt.

Bauernverband beider Basel
Baselland Tourismus
Pro Natura Baselland