



<b>Bänkliwanderung Nr. 10/2015</b>				
<b>Gempen-Arlesheim-Reinach-Münchenstein-Bottmingen-Binningen</b>				
<b>Datum</b>	13. Mai 2015			
<b>Zeit</b>	07.00-16.30			
<b>Reine Wanderzeit</b>	3 Stunden 55 Minuten *1			
<b>Wanderstrecke</b>	20,40 Km			
<b>Durchschnitt</b>	5,21 Km pro Stunde			
<b>Anstieg</b>	289 Meter			
<b>Abstieg</b>	697 Meter			
<b>Wetter</b>	Schönes Frühsommerwetter, ca. 28°C 			
<b>Mittagessen</b>	Bahnhofbuffet Brasserie, Basel *2 			
<b>Öffentlicher Verkehr</b>	Hinreise: Buslinie 67 bis Gempen Dorf Rückreise: Verschiedene Möglichkeiten (Tram, Bus)			
<b>Kosten/Teilnehmer</b>	Mittagessen (ohne Trinkgeld) Öffentlicher Verkehr (Halbtax) Zwischenverpflegung Total Kosten pro Teilnehmer	Verpflegung und öffentlicher Verkehr nach Aufwand		
<b>Highlights</b>	<ul style="list-style-type: none"> <li>- Abwechslung zwischen ländlichen und städtischen Gebieten</li> <li>- Schloss Bottmingen</li> <li>- Burg Reichenstein</li> <li>- Schloss Birseck</li> <li>- Eremitage Arlesheim</li> </ul>			
<b>Schwierigkeit</b>	<ul style="list-style-type: none"> <li>- topographisch leicht</li> <li>- Streckenlänge anspruchsvoll</li> </ul>			
<b>Bewertung</b>	<ul style="list-style-type: none"> <li>- Abwechslungsreiche Landschaft</li> <li>- Verschiedene Einkehrmöglichkeiten</li> <li>- Hin- und Rückfahrt mit ÖV</li> <li>- ganzjährig geeignet</li> </ul>			
*1	- Für die Planung eine Wanderzeit von ca. 5,00 Stunden einrechnen.			
*2	- Anderes Restaurant nach Wahl bzw. Verpflegung aus dem Rucksack.			
<b>Besuchte Bänkli</b> - Jahrgang - Standortgemeinde - Koordinaten		1871 Arlesheim 615 784 / 260 844		1957 Arlesheim 615 006 / 260 644
		1926 Reinach 612 729 / 261 470		1980 Münchenstein 613 108 / 262 264
		1960 Bottmingen 610 744 / 262 575		1877 Bottmingen 610 733 / 262 578
		1873 Binningen 608 472 / 264 986		



## Routenbeschreibung

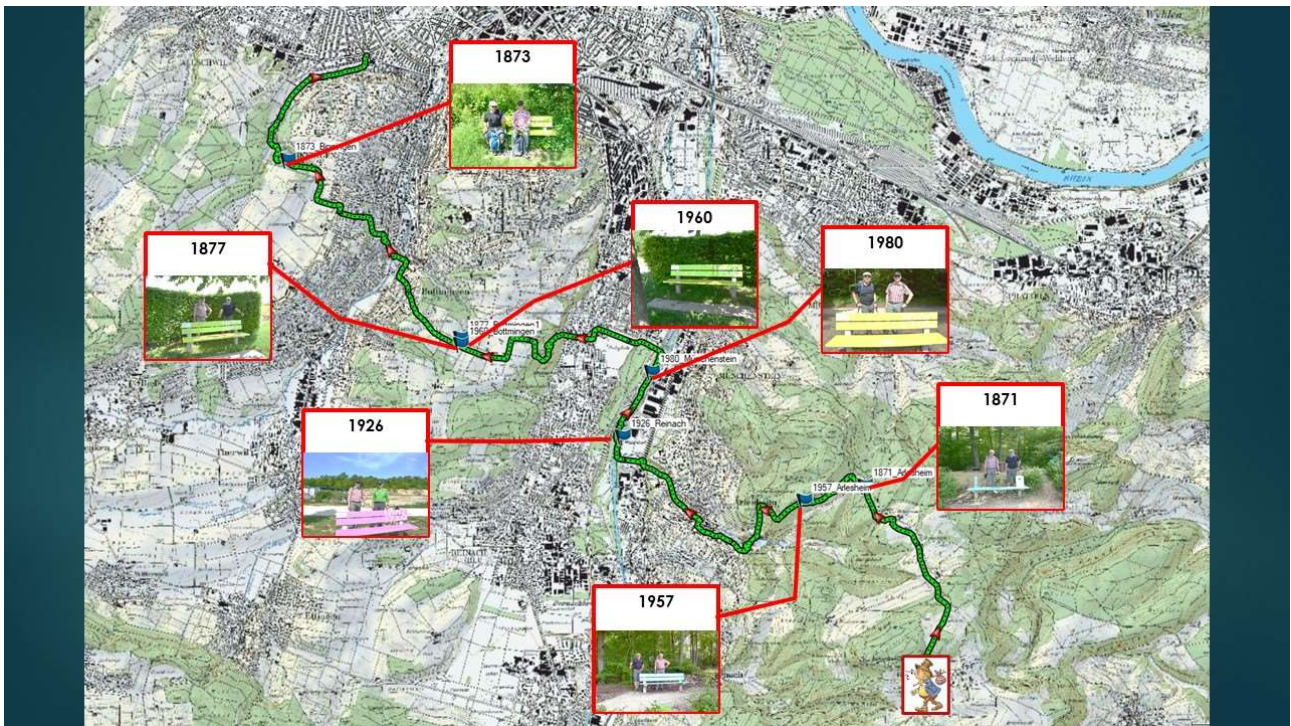
Von der Busstation Gempen Dorf (Bus Linie 67) wandern wir Richtung Norden zum Weiler Stollen und weiter zum Restaurant und Hof Schön matt. Oberhalb des Hofes Ränggers matt geht es weiter über das Gstüd, vorbei an der Ruine Reichenstein und dem Schloss Birseck in die Ermitage Arlesheim. In diesem Gebiet lohnt es sich ein wenig zu verweilen.

Entlang des Dorfbaches geht unsere Wanderung weiter quer durch Arlesheim bis hinunter zur Birs. Dann der Birs entlang bis ins Gebiet Heiligholz Reinach. Über Neumünchenstein und dem Predigerhof geht es weiter durch das Gebiet Bruderholz nach Bottmingen.

Vom Schloss Bottmingen geht es über den Fuchshag und den NeuhoF vorbei am Predigerhof in die Herzogenmatt. Anschliessend führt die Wanderung am Dorenbach entlang bis zum Ziel in Binningen.

Die Wanderung kann selbstverständlich auch in umgekehrter Reihenfolge absolviert werden.

<b>Kartenmaterial</b>	Landeskarte Swisstopo 1:25'000
-----------------------	--------------------------------



<b>Links</b>	
GPS-Daten (gpx)	<a href="http://.....">http:// .....</a>
Routenvideo (mp4)	<a href="http://.....">http:// .....</a>
Routenbeschrieb (pdf)	<a href="http://.....">http:// .....</a>

### Kontakt:

MiMo-Wandergruppe Titterten  
[hpaebischer52@bluewin.ch](mailto:hpaebischer52@bluewin.ch)

Wir wünschen Ihnen viel Vergnügen bei Ihren Bänkliwanderungen.



<b>Bänkliwanderung Nr. 10/2015</b>				
<b>Gempen-Arlesheim-Reinach-Münchenstein-Bottmingen-Binningen</b>				
Datum	13. Mai 2015			
Zeit	07.00-16.30			
Reine Wanderzeit	3 Stunden 55 Minuten *1			
Wanderstrecke	20,40 Km			
Durchschnitt	5,21 Km pro Stunde			
Anstieg	289 Meter			
Abstieg	697 Meter			
Wetter	Schönes Frühsommerwetter, ca. 28°C 			
Mittagessen	Bahnhofbuffet Brasserie, Basel *2 			
Öffentlicher Verkehr	Hinreise: Buslinie 67 bis Gempen Dorf Rückreise: Verschiedene Möglichkeiten (Tram, Bus)			
Kosten/Teilnehmer	Mittagessen (ohne Trinkgeld) Öffentlicher Verkehr (Halbtax) Zwischenverpflegung Total Kosten pro Teilnehmer	Verpflegung und öffentlicher Verkehr nach Aufwand		
Highlights	<ul style="list-style-type: none"> <li>- Abwechslung zwischen ländlichen und städtischen Gebieten</li> <li>- Schloss Bottmingen</li> <li>- Burg Reichenstein</li> <li>- Schloss Birseck</li> <li>- Eremitage Arlesheim</li> </ul>			
Schwierigkeit	<ul style="list-style-type: none"> <li>- topographisch leicht</li> <li>- Streckenlänge anspruchsvoll</li> </ul>			
Bewertung	<ul style="list-style-type: none"> <li>- Abwechslungsreiche Landschaft</li> <li>- Verschiedene Einkehrmöglichkeiten</li> <li>- Hin- und Rückfahrt mit ÖV</li> <li>- ganzjährig geeignet</li> </ul>			
*1	- Für die Planung eine Wanderzeit von ca. 5,00 Stunden einrechnen.			
*2	- Anderes Restaurant nach Wahl bzw. Verpflegung aus dem Rucksack.			
Besuchte Bänkli - Jahrgang - Standortgemeinde - Koordinaten		1871 Arlesheim 615 784 / 260 844		1957 Arlesheim 615 006 / 260 644
		1926 Reinach 612 729 / 261 470		1980 Münchenstein 613 108 / 262 264
		1960 Bottmingen 610 744 / 262 575		1877 Bottmingen 610 733 / 262 578
		1873 Binningen 608 472 / 264 986		



## Routenbeschreibung

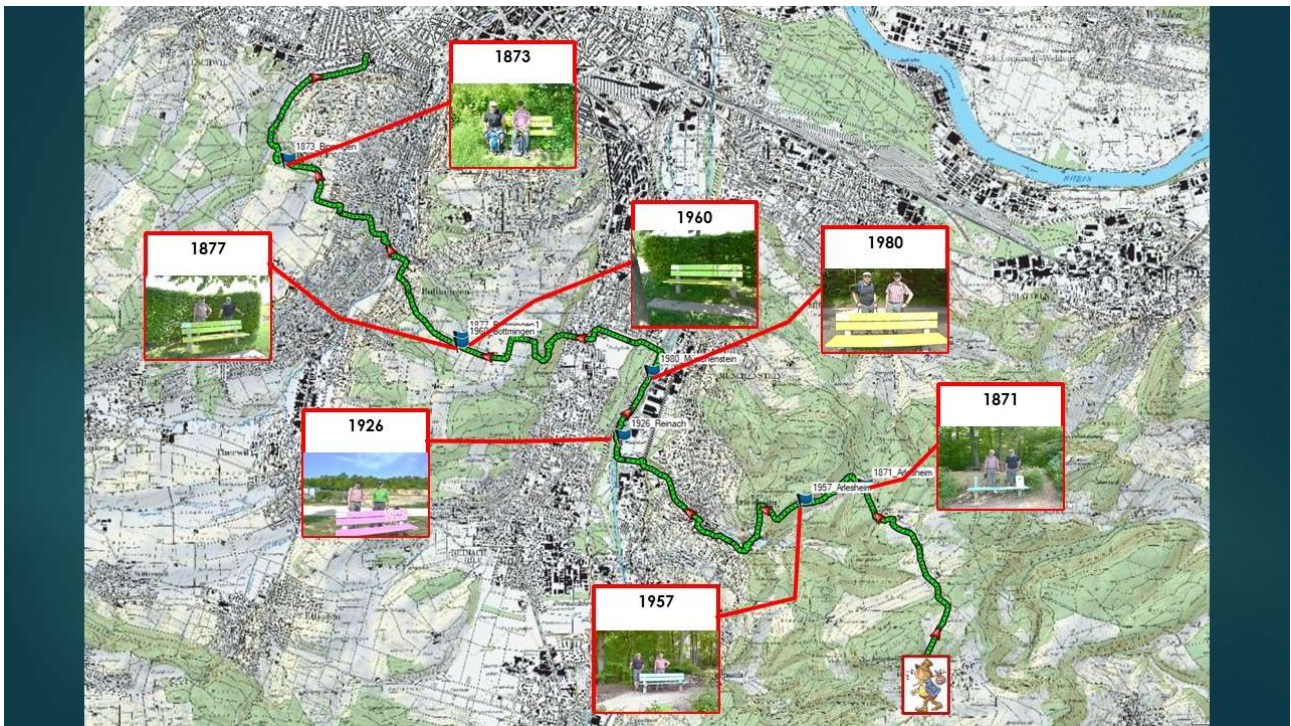
Von der Busstation Gempen Dorf (Bus Linie 67) wandern wir Richtung Norden zum Weiler Stollen und weiter zum Restaurant und Hof Schön matt. Oberhalb des Hofes Ränggers matt geht es weiter über das Gstüd, vorbei an der Ruine Reichenstein und dem Schloss Birseck in die Ermitage Arlesheim. In diesem Gebiet lohnt es sich ein wenig zu verweilen.

Entlang des Dorfbaches geht unsere Wanderung weiter quer durch Arlesheim bis hinunter zur Birs. Dann der Birs entlang bis ins Gebiet Heiligholz Reinach. Über Neumünchenstein und dem Predigerhof geht es weiter durch das Gebiet Bruderholz nach Bottmingen.

Vom Schloss Bottmingen geht es über den Fuchshag und den Neuhof vorbei am Predigerhof in die Herzogenmatt. Anschliessend führt die Wanderung am Dorenbach entlang bis zum Ziel in Binningen.

Die Wanderung kann selbstverständlich auch in umgekehrter Reihenfolge absolviert werden.

<b>Kartenmaterial</b>	Landeskarte Swisstopo 1:25'000
-----------------------	--------------------------------



<b>Links</b>	
GPS-Daten (gpx)	<a href="http://.....">http:// .....</a>
Routenvideo (mp4)	<a href="http://.....">http:// .....</a>
Routenbeschrieb (pdf)	<a href="http://.....">http:// .....</a>

### Kontakt:

MiMo-Wandergruppe Titterten  
[hpaebischer52@bluewin.ch](mailto:hpaebischer52@bluewin.ch)

Wir wünschen Ihnen viel Vergnügen bei Ihren Bänkliwanderungen.