












Bänkliwanderung Nr. 12/2015 (von 24)		
Giebenach-Füllinsdorf-Arisdorf-Hersberg-Nusshof-Lausen		
Datum	27. Mai 2015	
Zeit	07.45-15.30	
Reine Wanderzeit	3 Stunden 10 Minuten *1	
Wanderstrecke	17,10 Km	
Durchschnitt	5,40 Km pro Stunde	
Anstieg	548 Meter	
Abstieg	504 Meter	
Wetter	Schönes Frühsommerwetter, ca. 15-19 ° C	
Mittagessen	Restaurant-Pizzeria-Hotel Bären, Lausen *2 	
Öffentlicher Verkehr	Hinreise: Bus Linie 83 bis Giebenach Lindenplatz Rückreise: Verschiedene Buslinien ab Station Altmarkt, Liestal	
Kosten/Teilnehmer	Mittagessen (ohne Trinkgeld) Öffentlicher Verkehr (1 Einzelbillett, Halbtax) Zwischenverpflegung Total Kosten pro Teilnehmer	Verpflegung und öffentlicher Verkehr nach Aufwand
Highlights	- Abwechslungsreiche Landschaft - Teilweise der Kantonsgrenze entlang	
Schwierigkeit	- topographisch mittelschwer - Streckenlänge mittelschwer	
Bewertung	- Aussichtsreich - Verschiedene Einkehrmöglichkeiten - Hin- und Rückfahrt mit ÖV - ganzjährig geeignet	
*1	- Für diese Wanderung bei der Planung ca. 4 ¼ Stunden einrechnen.	
*2	- Anderes Restaurant nach Wahl bzw. Verpflegung aus dem Rucksack.	
Besuchte Bänkli - Jahrgang - Standortgemeinde - Koordinaten	 1971 Giebenach 623 279 / 263 781	 1892 Giebenach 622 909 / 263 100
	 1969 Füllinsdorf 622 834 / 261 827	 1870 Arisdorf 625 531 / 262 120
	 1974 Hersberg 626 012 / 260 661	 1917 Nusshof 626 372 / 259 714
	 1896 Hersberg 626 025 / 259 583	 1906 Lausen 625 185 / 259 243



Routenbeschreibung

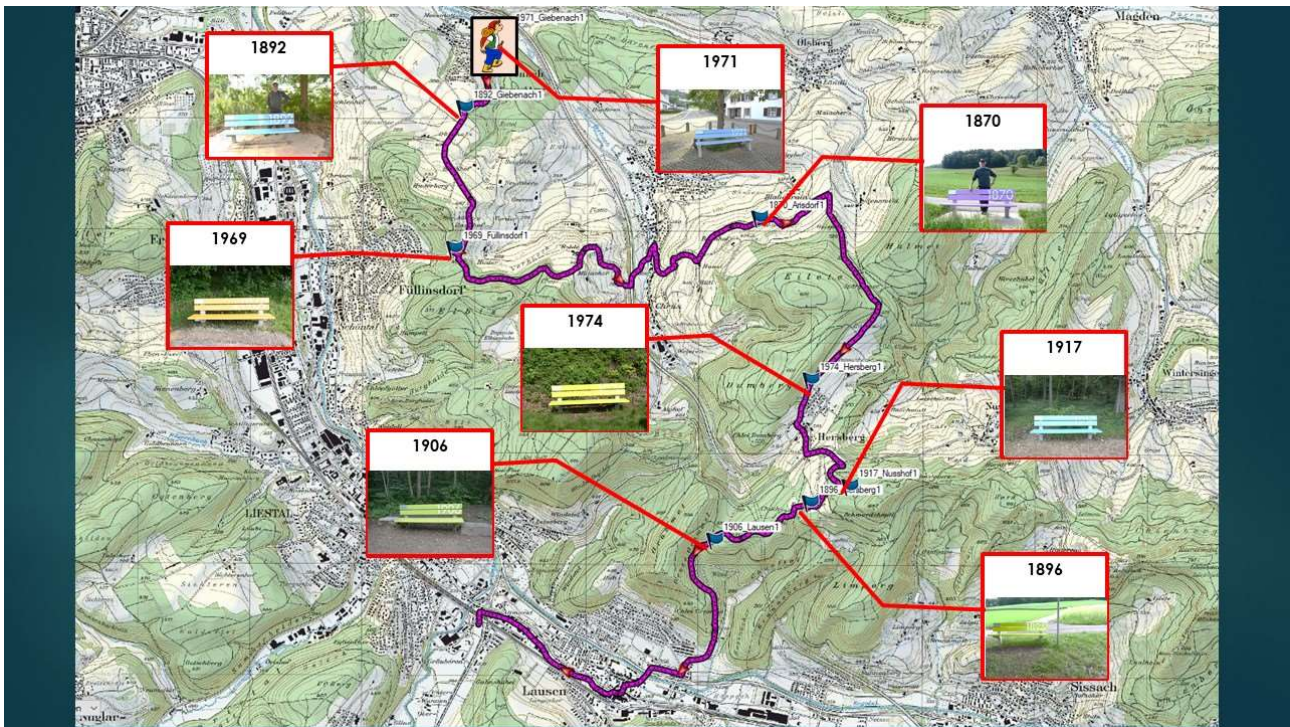
Von der Bushaltestelle Giebenach Lindenplatz (Bus Linie 83) führt die Wanderung entlang des Ramschberg und zwischen den Höfen Oberholz, Birchhof und Hinterberg hindurch zum Rankhof zum bereits dritten Bänkli dieser Wanderung (Gemeindegebiet Füllinsdorf). Ganz in der Nähe liegt die Ruine Alteberg.

Wir wandern weiter durch den Wald Richtung Arisdorf und queren die Autobahn. Auf der anderen Seite gehen wir zum Hof Hausi und weiter Richtung Blauenrain. Zwischen den Erhebungen Halmet und Eilete kommen wir im Gebiet Spärgacher zur Kantonsgrenze Basel-Landschaft und Aargau. Anschliessend durchqueren wir die Gemeinde Hersberg und streifen kurz die Gemeinde Nusshof, bevor wir durch den Wald Richtung Lausen gehen.

Die Gemeinde Lausen erreichen wir im Gebiet Edleten.

Die Wanderung kann selbstverständlich auch in umgekehrter Reihenfolge absolviert werden.

Kartenmaterial	Landeskarte Swisstopo 1:25'000
-----------------------	--------------------------------












Links	
GPS-Daten (gpx)	http://
Routenvideo (mp4)	http://
Routenbeschrieb (pdf)	http://

Kontakt:

MiMo-Wandergruppe Titterten
hpaeischer52@bluewin.ch

Wir wünschen Ihnen viel Vergnügen bei Ihren Bänkliwanderungen.



Bänkliwanderung Nr. 12/2015 (von 24)		
Giebenach-Füllinsdorf-Arisdorf-Hersberg-Nusshof-Laufen		
Datum	27. Mai 2015	
Zeit	07.45-15.30	
Reine Wanderzeit	3 Stunden 10 Minuten *1	
Wanderstrecke	17,10 Km	
Durchschnitt	5,40 Km pro Stunde	
Anstieg	548 Meter	
Abstieg	504 Meter	
Wetter	Schönes Frühsommerwetter, ca. 15-19 ° C	
Mittagessen	Restaurant-Pizzeria-Hotel Bären, Laufen *2 	
Öffentlicher Verkehr	Hinreise: Bus Linie 83 bis Giebenach Lindenplatz Rückreise: Verschiedene Buslinien ab Station Altmarkt, Liestal	
Kosten/Teilnehmer	Mittagessen (ohne Trinkgeld) Öffentlicher Verkehr (1 Einzelbillett, Halbtax) Zwischenverpflegung Total Kosten pro Teilnehmer	Verpflegung und öffentlicher Verkehr nach Aufwand
Highlights	- Abwechslungsreiche Landschaft - Teilweise der Kantonsgrenze entlang	
Schwierigkeit	- topographisch mittelschwer - Streckenlänge mittelschwer	
Bewertung	- Aussichtsreich - Verschiedene Einkehrmöglichkeiten - Hin- und Rückfahrt mit ÖV - ganzjährig geeignet	
*1	- Für diese Wanderung bei der Planung ca. 4 ¼ Stunden einrechnen.	
*2	- Anderes Restaurant nach Wahl bzw. Verpflegung aus dem Rucksack.	
Besuchte Bänkli - Jahrgang - Standortgemeinde - Koordinaten	 1971 Giebenach 623 279 / 263 781	 1892 Giebenach 622 909 / 263 100
	 1969 Füllinsdorf 622 834 / 261 827	 1870 Arisdorf 625 531 / 262 120
	 1974 Hersberg 626 012 / 260 661	 1917 Nusshof 626 372 / 259 714
	 1896 Hersberg 626 025 / 259 583	 1906 Laufen 625 185 / 259 243



Routenbeschreibung

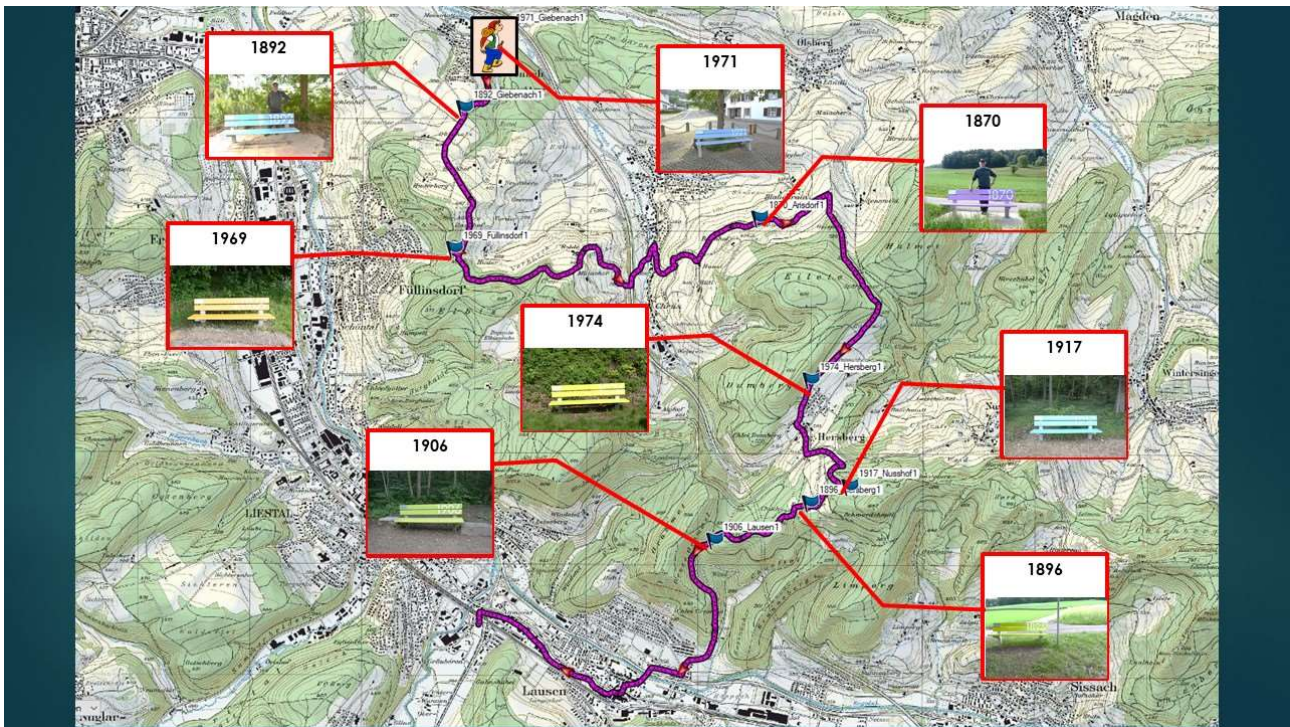
Von der Bushaltestelle Giebenach Lindenplatz (Bus Linie 83) führt die Wanderung entlang des Ramschberg und zwischen den Höfen Oberholz, Birchhof und Hinterberg hindurch zum Rankhof zum bereits dritten Bänkli dieser Wanderung (Gemeindegebiet Füllinsdorf). Ganz in der Nähe liegt die Ruine Alteberg.

Wir wandern weiter durch den Wald Richtung Arisdorf und queren die Autobahn. Auf der anderen Seite gehen wir zum Hof Hausi und weiter Richtung Blauenrain. Zwischen den Erhebungen Halmet und Eilete kommen wir im Gebiet Spärgacher zur Kantonsgrenze Basel-Landschaft und Aargau. Anschliessend durchqueren wir die Gemeinde Hersberg und streifen kurz die Gemeinde Nushof, bevor wir durch den Wald Richtung Lausen gehen.

Die Gemeinde Lausen erreichen wir im Gebiet Edleten.

Die Wanderung kann selbstverständlich auch in umgekehrter Reihenfolge absolviert werden.

Kartenmaterial	Landeskarte Swisstopo 1:25'000
-----------------------	--------------------------------



Links	
GPS-Daten (gpx)	http://
Routenvideo (mp4)	http://
Routenbeschrieb (pdf)	http://

Kontakt:

MiMo-Wandergruppe Titterten
hpaeischer52@bluewin.ch

Wir wünschen Ihnen viel Vergnügen bei Ihren Bänkliwanderungen.